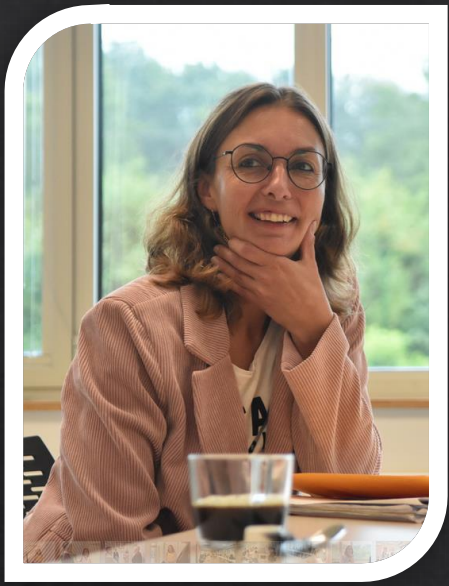


# L'Aide A la Jeunesse



en quelques mots...



Valérie LESCRENIER

# La Ministre compétente

## COMPETENCES - FWB

Aide à la Jeunesse

Enfance

Jeunesse

Maisons de Justice

## COMPETENCES - RW

Patrimoine

Petite-Enfance

Tourisme

Samuël DALAIDENNE

Responsable

[samuel.dalaidenne@gov.cfwb.be](mailto:samuel.dalaidenne@gov.cfwb.be)

Jean-Vincent COUCK

Collaborateur - Aide à la jeunesse

[jean-vincent.couck@gov.cfwb.be](mailto:jean-vincent.couck@gov.cfwb.be)

Elodie VANDENBROUCKE

Collaboratrice - Aide à la jeunesse

[elodie.vandenbroucke@gov.cfwb.be](mailto:elodie.vandenbroucke@gov.cfwb.be)

Jean-Marie DELCOMMUNE

Expert - Aide à la jeunesse

[jean-marie.delcommune@gov.cfwb.be](mailto:jean-marie.delcommune@gov.cfwb.be)

Gaëtane CONVENT

Cheffe de Cabinet

[gaetane.convent@gov.cfwb.be](mailto:gaetane.convent@gov.cfwb.be)

# L'Administration compétente

**AGAJ** : Administration Générale de l'Aide à la Jeunesse

*Administratrice Générale* : **Valérie DEVIS**

Dépend de la Fédération  
Wallonie-Bruxelles



# Les Services AAJ



- ◇ Subsidiés par la Fédération Wallonie Bruxelles ;
- ◇ Soumis au code de prévention de l'Aide à la jeunesse et de la Protection de la jeunesse ;
- ◇ Services bruxellois soumis à l'ordonnance bruxelloise ;
- ◇ *Particularité : 2 services situés en région flamande.*

2 régions → situations particulières

- ◇ Attribution d'emplois APE pour la région wallonne et d'emplois subsides pour la région bruxelloise, octroyés par la communauté française

## EN PREVENTION

AMO MADO	Service d'Actions en Milieu Ouvert Les Maisons de l'adolescent
-------------	---

## DANS LE MILIEU DE VIE

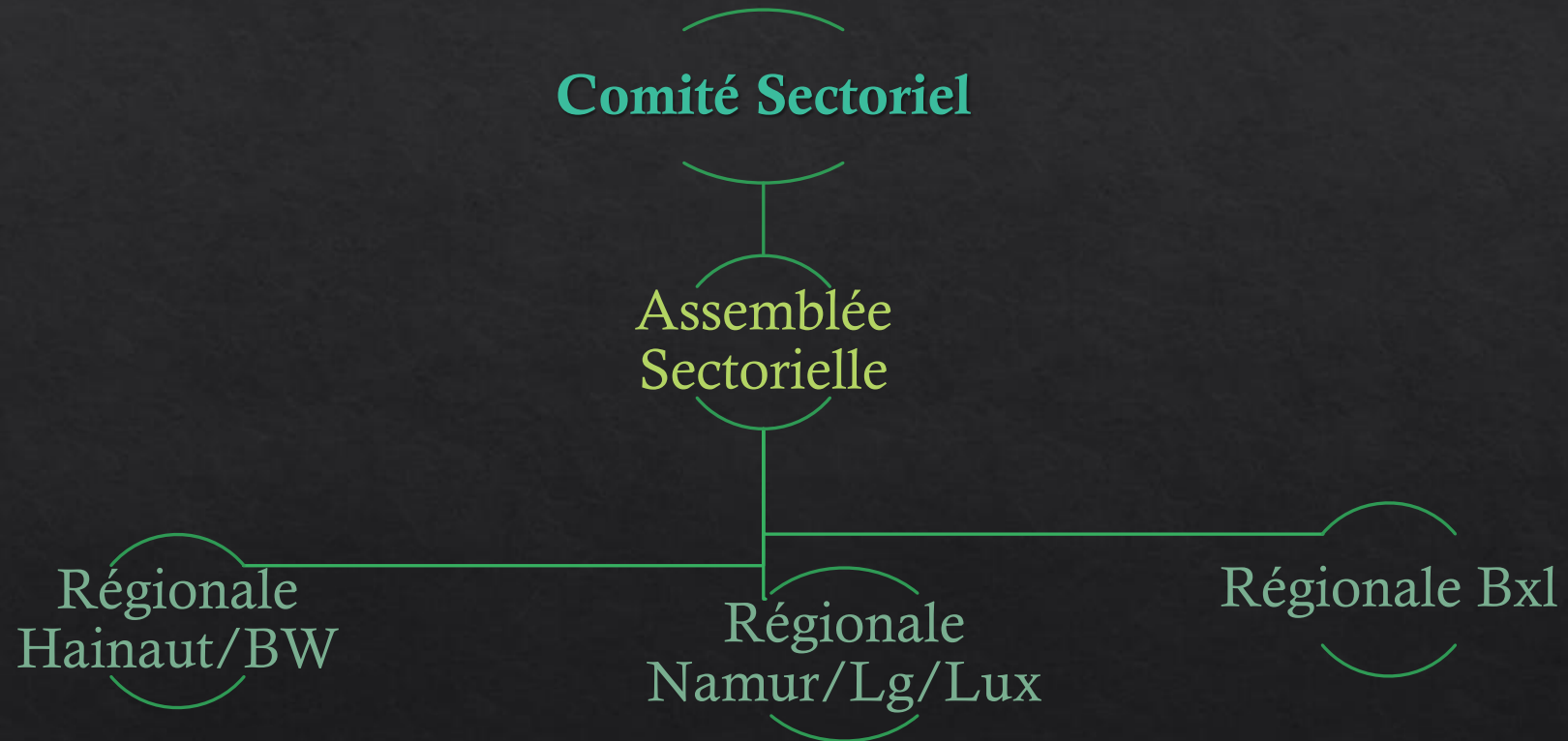
SA	Service d'Accompagnement en Mission Psycho-Socio-Educative (COE) & Mission Socio-Educative (SAIE)
MIF	Service d'Accompagnement en Mission Intensive en Famille
SA PROT	Service d'Accompagnement des Protutelles
SAP	Service d'Accompagnement du Parrainage
SARE	Service d'Actions Restauratrices & Educatives (SPEP)
SAAF	Service d'Accompagnement en Accueil Familial (SPF)

## HORS MILIEU DE VIE

PEP	Service organisant des Projets Educatifs Particuliers (PPP)
SRG	Service Résidentiel Général (SAAE)
SROO SROO EVM	Service Résidentiel d'Observation & d'Orientation (COO) "... " au bénéfice d'enfants victimes de maltraitance (CAEVM)
SRS	Service Résidentiel Spécialisé (CAS)
SRU	Service Résidentiel d'Urgence (CAU)



# Fonctionnement AAJ - FESAP



# Comité Sectoriel AAJ



Mairy CORNU	L'Espoir Integram
Antonio FRAU	Pensionnat Henri Jaspar
Stéphane HUMBERT	CARPS
Serge LAHAYE	La Tramontane
Alain LISING	Feu Ouvert
Asmaa LAKRARY	Home Saint-François
François MOURY	CRES
Olivier PIRARD	Li Mohon
Anne RICARD	Siloé
Denis RIHOUX	La Pommeraie
Jean-François SCHMIT	Le Vieux Moulin
Grégory VERTE	Castia Notre-Dame
Sandrine WILMOTTE	C.O.O. Suzanne Van Durme
Denis XHROUET	Le Chemin Vert

# Régionales

Bruxelles

Hainaut /  
Brabant  
Wallon

Namur /  
Liège /  
Luxembourg

## Bureau

Antonio FRAU  
Serge LAHAYE  
Sandrine WILMOTTE

## Bureau

Mairy CORNU  
François MOURY  
Christian  
VANHAUDENHUYSE

## Bureau

Olivier PIRARD  
Jean-François SCHMIT  
Asmaa LAKRARY



# Réunions

Assemblée Générale  
2x / an



- ▣ Temps collégial entre les 2 secteurs (AViQ - AAJ)
- ▣ Temps individuel pour chaque secteur

Assemblée sectorielle  
2x / an



- ▣ Contacts |e| les membres de toutes les régions
- ▣ Informations sectorielles
- ▣ Réflexions sur des thématiques transversales

Régionales  
3x / an



- ▣ Contacts privilégiés
- ▣ Réponses aux préoccupations concrètes des membres
- ▣ Relais des préoccupations

# Calendrier théorique des réunions AAJ

Régionales

Régionales

Régionales

Sectorielle

AG

AG

Sectorielle

JANVIER

FEVRIER

MARS

AVRIL

MAI

JUIN

JUILLET

AOUT

SEPTEMBRE

OCTOBRE

NOVEMBRE

DECEMBRE

Des questions ?

Nathalie HENROT - [coordination.aaj@fesap.be](mailto:coordination.aaj@fesap.be) - +32 473/95.78.19